

Département des ALPES-DE-HAUTE-PROVENCE  
Commune de SAINT MICHEL L'OBSERVATOIRE  
Observatoire de Haute-Provence

**Nature du document**

## PLAN DES INTERIEURS

### Opération

## RELEVÉ D'ÉTAT DES LIEUX DU BATIMENT T152 ET DE SES ENVIRONS

**ECHELLE 1/100**

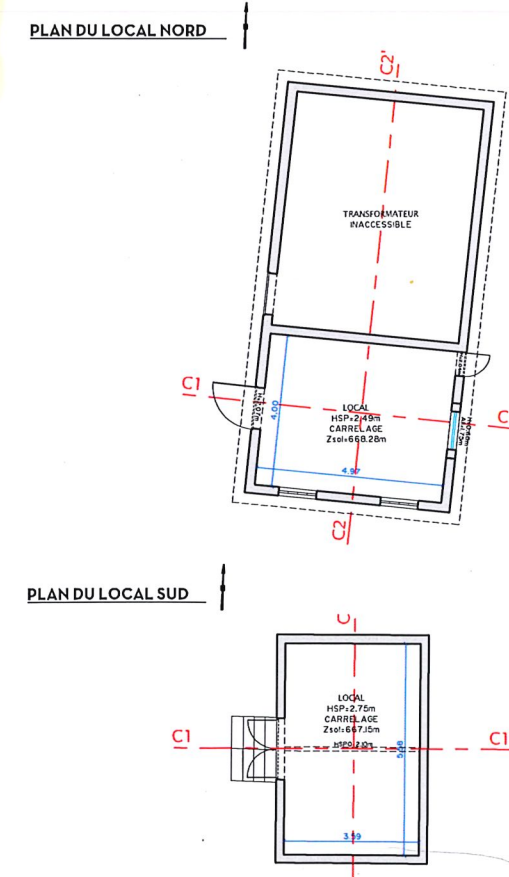
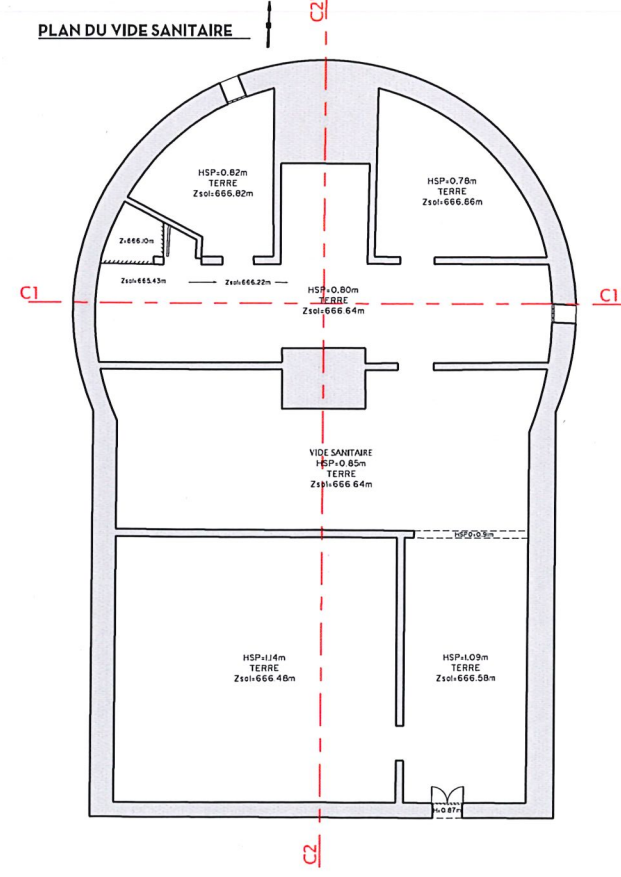
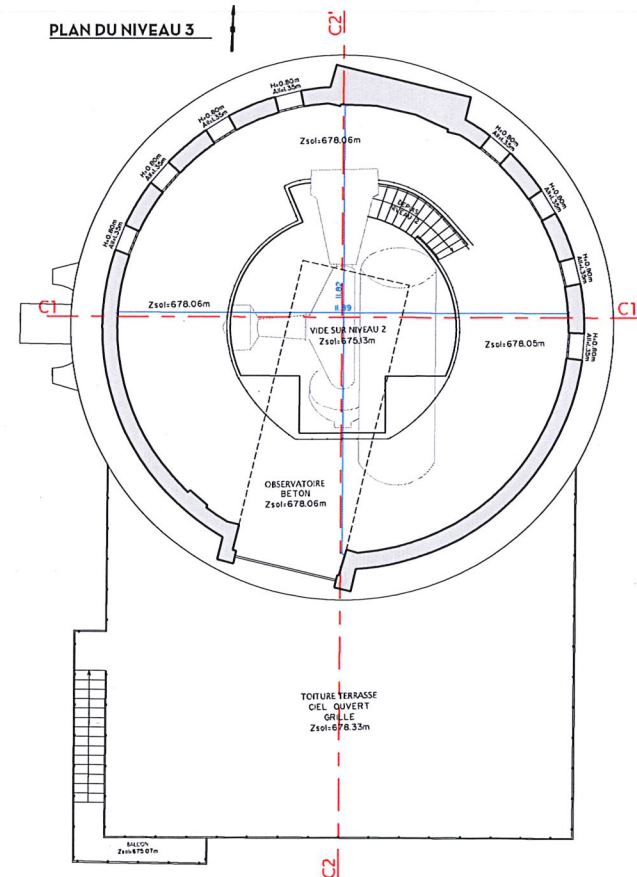
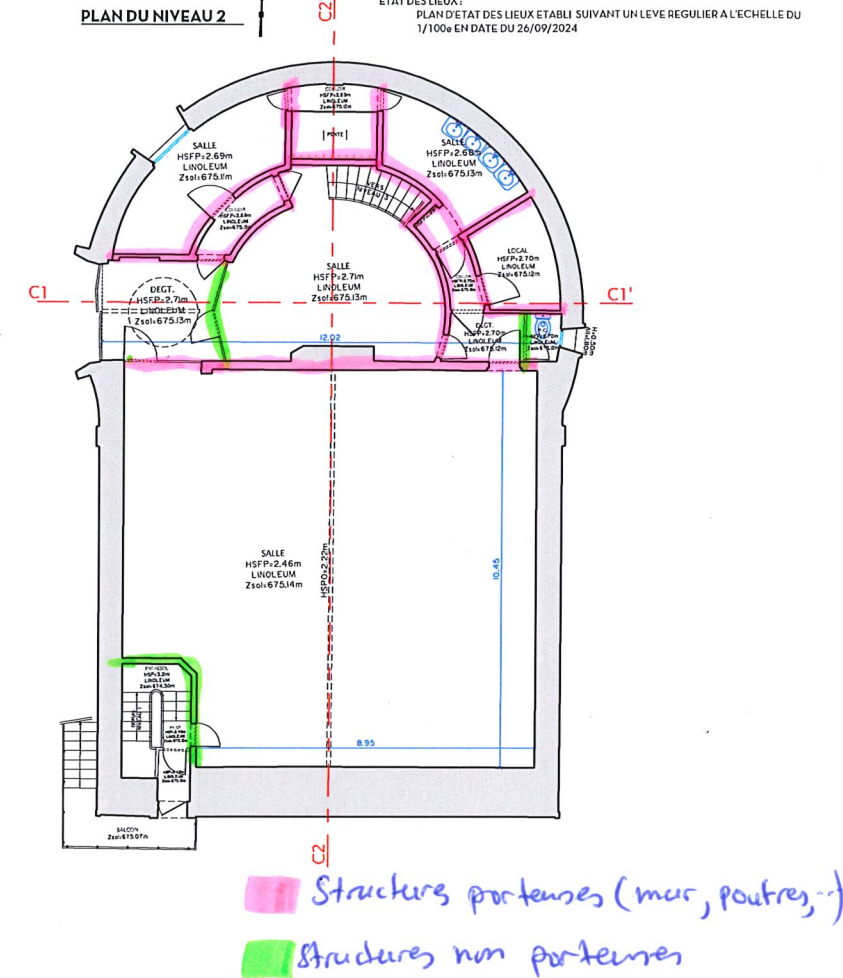
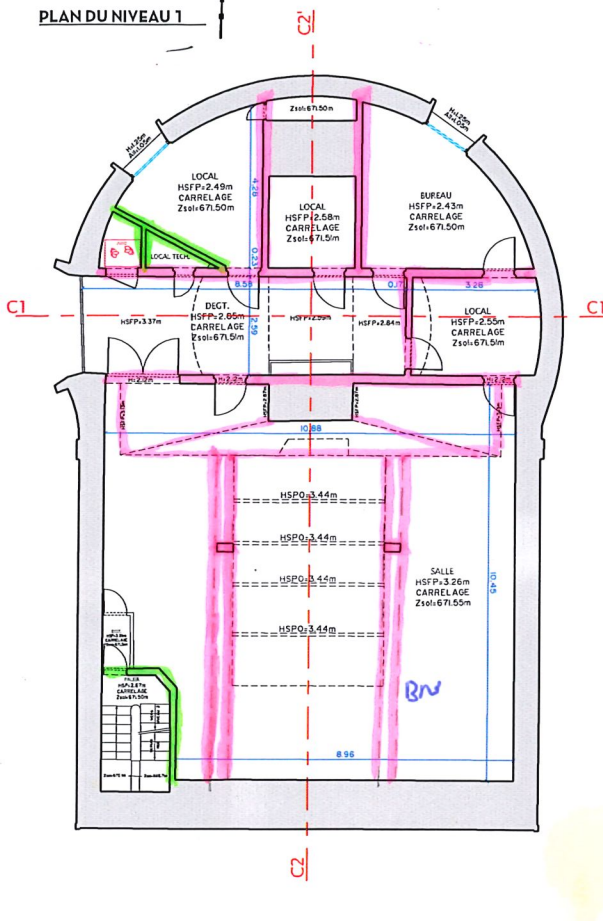
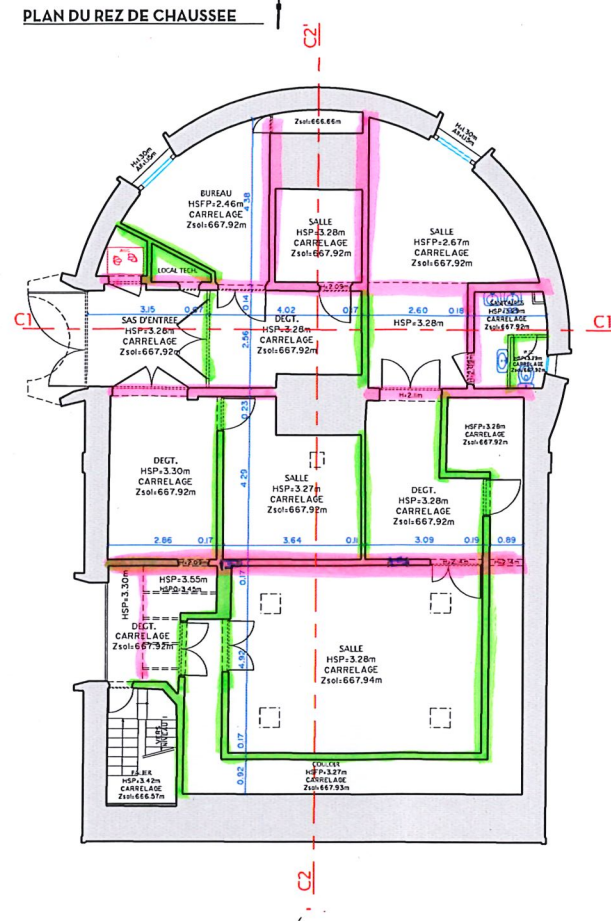
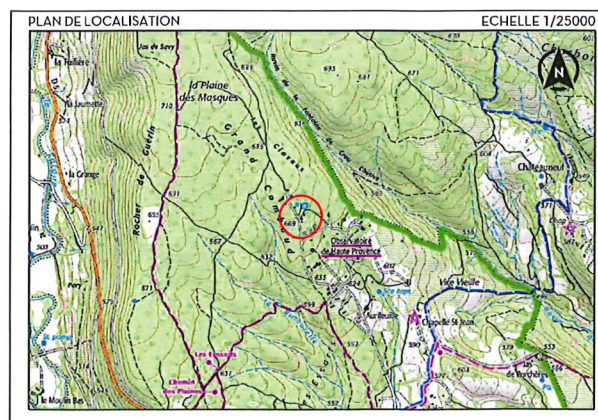
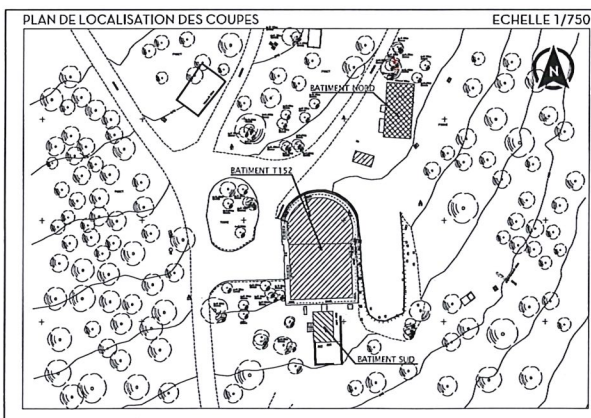
PRESTATAIRE



Téléphone : 04 94 23 93 00  
Téléphone : 04 96 20 36 10  
www.opsia.fr - contact@opsia.fr

#### REFERENCES TECHNIQUES, ADMINISTRATIVES ET SUIVI

<b>INDICE</b>	<b>MODIFICATIONS</b>	<b>DATE</b>
A	EDITION ORIGINALE	08/10/24
<b>Dossier N° 24 1928</b>		
<b>N° Commande : 0463L032815 du 01/10/24</b>		<b>Réf. fichier : 1928JINT_PO</b>
<b>REDACTEUR</b>	<b>VÉRIFICATEUR</b>	<b>APPROBATEUR</b>
A. NERON F. GUILLOT	O. LACHAIZE	F. HOSPITAL



**LEGENDE:**

HSP+2.90m	HAUTEUR SOUS PLAFOND		MUR PORTEUR
HSPF+2.45m	HAUTEUR SOUS FAUX-PLAFOND		CLOISON
HSPa+1.90m	HAUTEUR SOUS POUTRE		POUTRE
	FENÊTRE, BAIE VITRÉE		COTATIONS DES PIÈCES
Alt+0.90m	ALLÈGE DE LA FENÊTRE		SENS MONTANT DES ESCALIERS
Alt+50m	HAUTEUR DE LA FENÊTRE		PORTES

